



Fundusze Europejskie
dla Warmii i Mazur



Rzeczpospolita
Polska

Dofinansowane przez
Unię Europejską



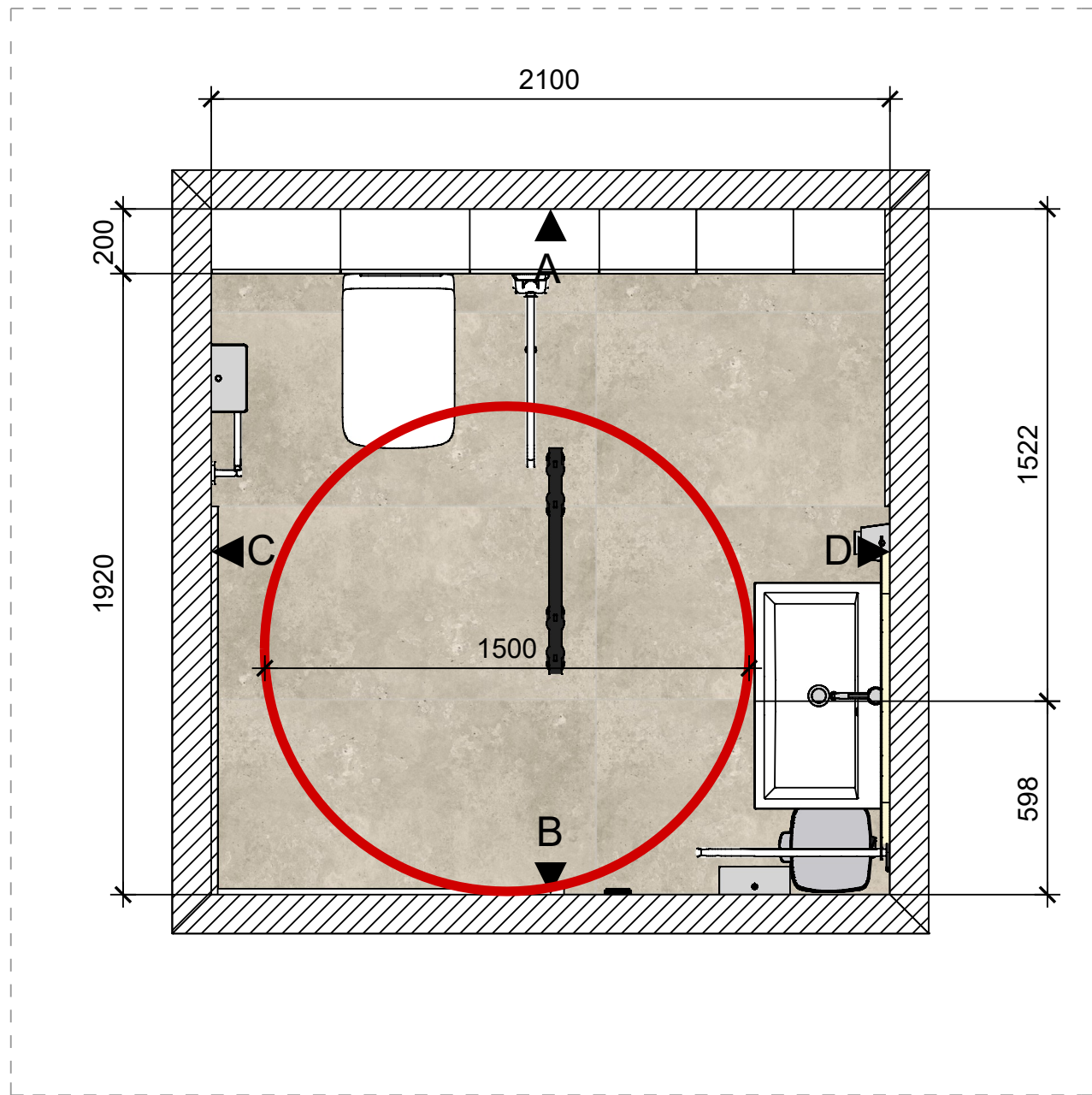
Załącznik nr 5e

PROJEKT POMIESZCZENIA łazienka 1

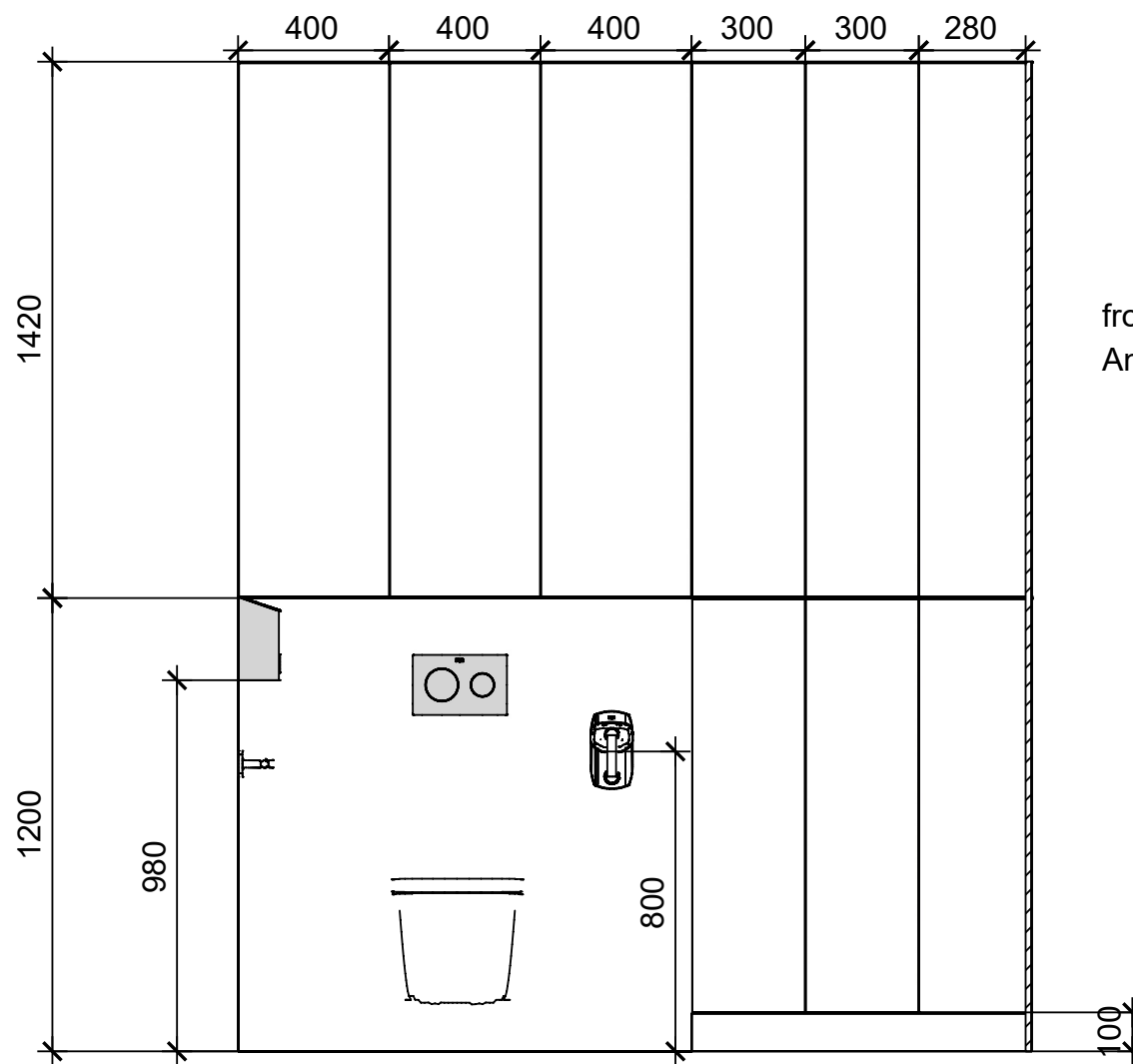
do postępowania 3/IOB/StudioRInBi z dnia 14.01.2026 r.

dotyczącego usługi polegającej na modernizacji parteru budynku Fundacji NIDA niezbędnej do świadczenia nowych i ulepszonych usług dla firm

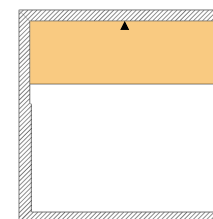
W niniejszym załączniku znajduje się projekt na remontowane pomieszczenie łazienka 1 parteru budynku przy ul. Rzemieślniczej 3, 13-100 Nidzica wraz z opisem materiałów oraz rzutami pomieszczeń. W projekcie przedstawione są przykładowe rozwiązania/produkty/modele/kolory/wzory materiałów niezbędnych do wykonania przedmiotu zamówienia (np. odcienie farb, płytki itp.). Wykonawca może zastosować te wskazane w projekcie lub inne, ale o takich samych lub lepszych parametrach. Wykonawca w przypadku zastosowania innych materiałów niż wskazane w projekcie musi przedstawić Zamawiającemu potwierdzenie jakości/klasy zaproponowanych materiałów i muszą one być zaakceptowane przez Zamawiającego przed ich użyciem.



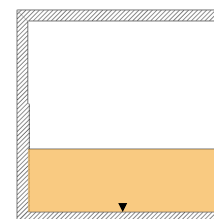
Kład A



fronty w kolorze Egger
Angora grey mat

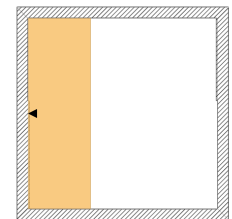
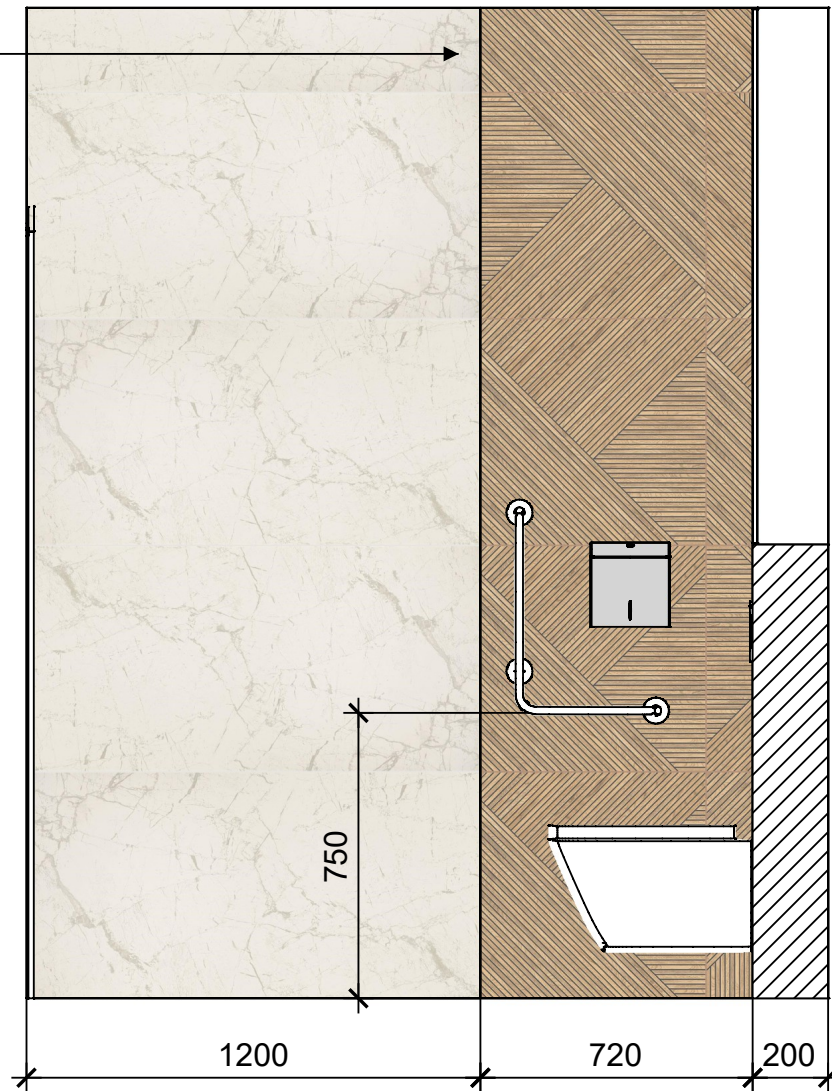


Kład B

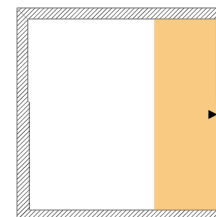
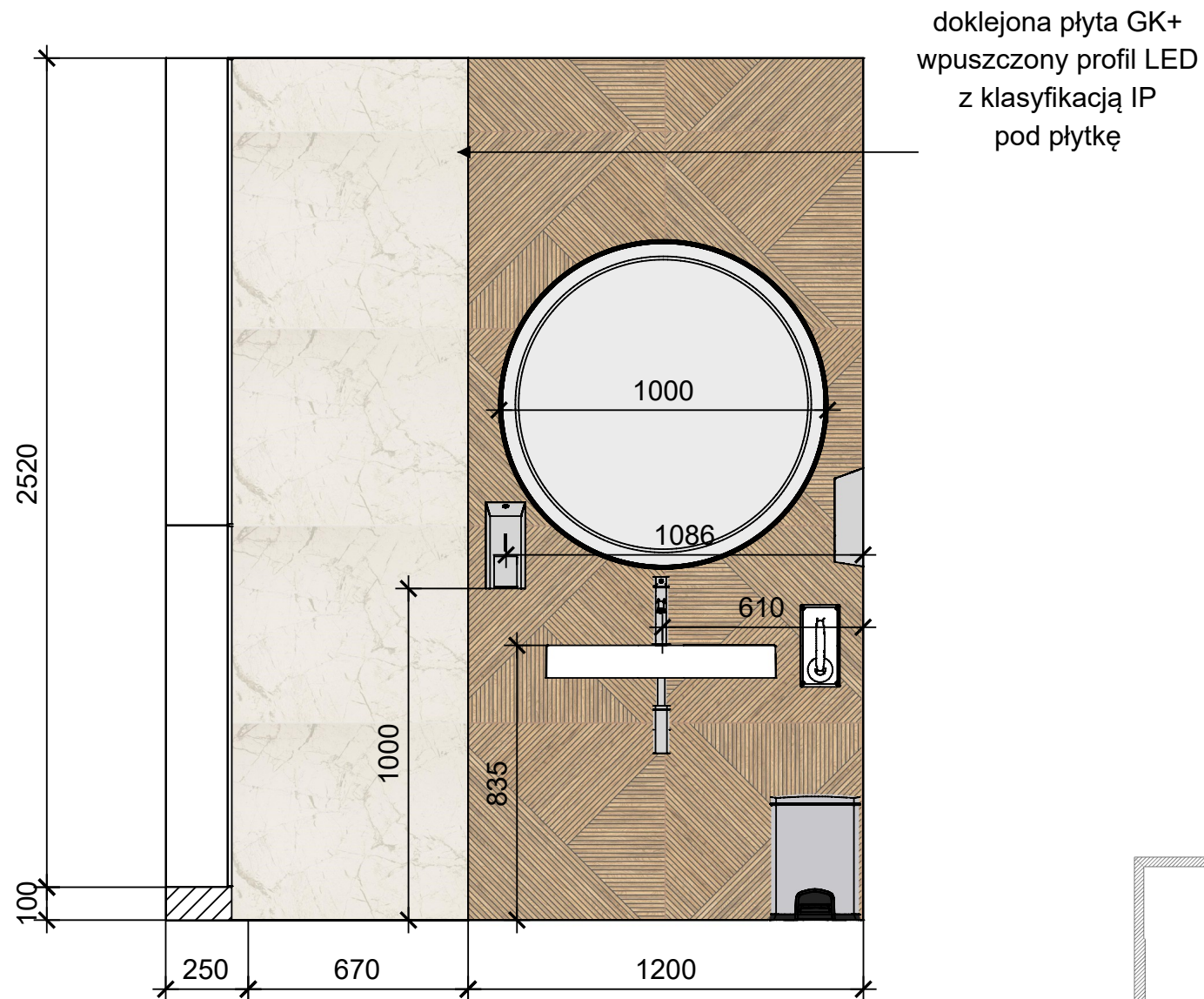


Kład C

doklejona płyta GK+
wpuszczony profil LED
z klasyfikacją IP
pod płytkę

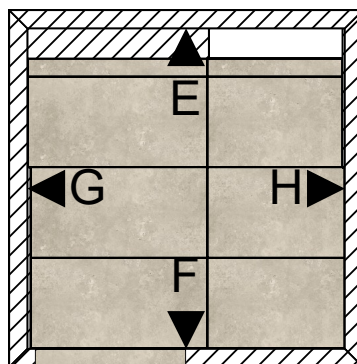


Kład D





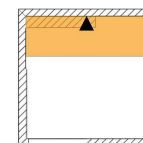
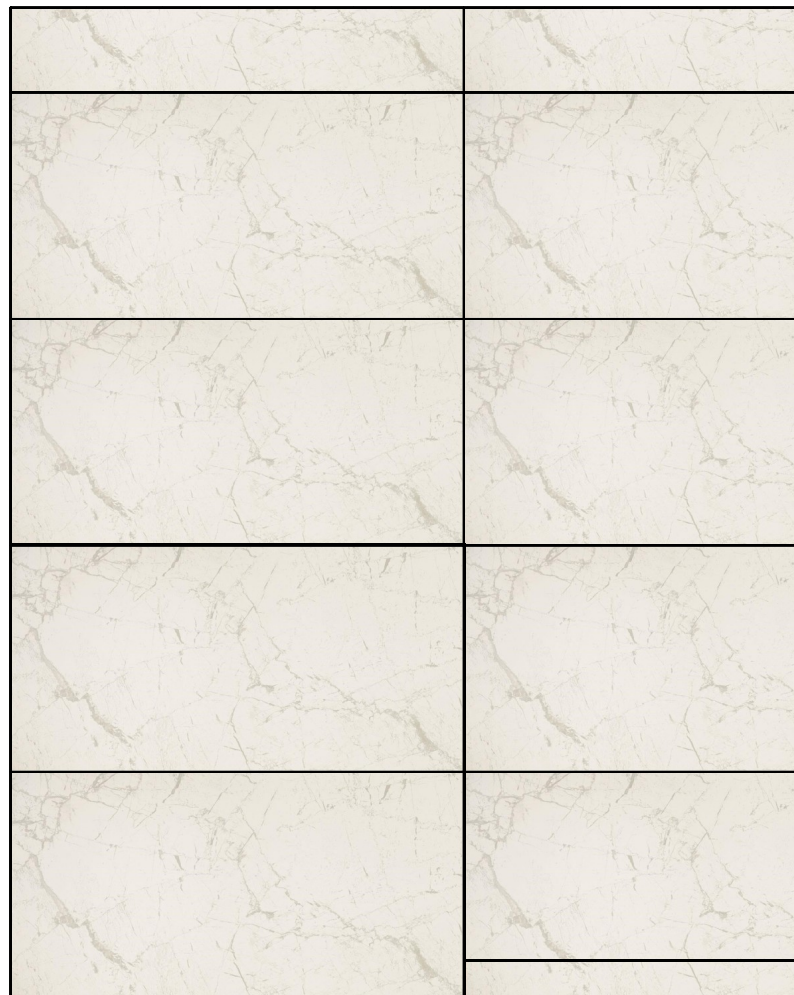
Gres-szklwiony-candy-kremowy-mat-598x1198-gat-i





Pp-graniti-mat ceramika arte 1198x598

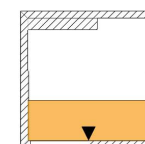
Kład E





Pp-graniti-mat ceramika arte 1198x598

Kład F



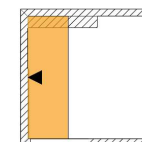
Kład G



Gpt1070_light_brown_matt_rect_598x598 oberis obi



Pp-graniti-mat ceramika arte 1198x598



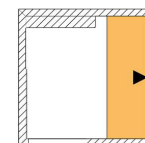


Gpt1070_light_brown_matt_rect_598x598 oberis obi



Pp-graniti-mat ceramika arte 1198x598

Kład H

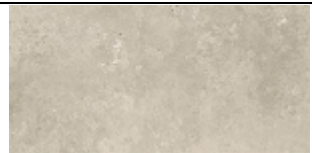


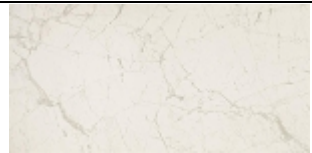
Zestawienie elementów


Nazwa	Zestaw	Kod producenta	Kolor	Ilość	Cena	Wartość netto	Wartość brutto
MERIDA Pojemnik na reczniki składane MERIDA STELLA SLIM ASM109	Downloads			1		Wartość netto: 0.00 Wartość brutto: 0.00	
Elita Meble Łazienkowe							
LUSTRO LED SHARON ROUND 100 BLACK	lustra	RE061002010560	lustro []	1		Wartość netto: 0.00 Wartość brutto: 0.00	
GROHE							
Syfon umywalkowy 1 1/4"	Others	28912000	chrom []	1		Wartość netto: 0.00 Wartość brutto: 0.00	
JUNG							
Włącznik 1-krotny, biały wraz z ramką.	ELEKTRONIKA, INNE URZĄDZENIA	LS990WW+501U+LS981WW	Biały RAL9016	1		Wartość netto: 0.00 Wartość brutto: 0.00	
MERIDA							
Dozownik na jednorazowe wkłady z kremem do rak DSM301	Downloads			1			
Pojemnik na papier toaletowy rolka 19cm Merida STELLA R10 ADVANCED MINI BSM203	Downloads			1		Wartość netto: 0.00 Wartość brutto: 0.00	
Omnires							
THASOS M+ umywalka nablutowa/wisząca, 70 x 42 cm, THASOS700BP	Thasos	THASOS700BP	biały połysk [WLP]	1			
Y bateria umywalkowa, 21cm (głowica 40 mm), Y1213MAXCR	Y	Y1213MAXCR	chrom [CR]	1		Wartość netto: 0.00 Wartość brutto: 0.00	

PORTA					
Klamka EUFORIA Q Czarna	DRZWI, OKNA, DEKORACJE	euforia	Czarna	1	
Rozeta z zamkiem WC v1 do klamki EUFORIA Q Czarna	DRZWI, OKNA, DEKORACJE	euforiaWC	Czarna	1	
Drzwi PORTA LINE model B.1 - 90	DRZWI, OKNA, DEKORACJE	SSLIS	Beton Ciemny	1	
					Wartość netto: 0.00
					Wartość brutto: 0.00
ROCA					
PL10 - przycisk podwójny chrom	przyciski do stelaży podtynkowych	A890189001	chrom []	1	
Uchwyt Dostępna Łazienka poziomo-pionowy "L" 40x60 cm prawy	dostępna łazienka-dedykowana niepełnosprawnym	A8100004PA	chrom []	1	
Uchwyt Dostępna Łazienka ścienny stały 60 cm	dostępna łazienka-dedykowana niepełnosprawnym	A81000050A	chrom []	1	
Miska WC Gap podwieszana Rimless 34x54 cm+deska WC wolnoopadająca (produkty zamawiane osobno)	Gap	A34647L000+A80148200U	biały []	1	
Access Comfort poręcz składana 600 mm stal nierdzewna	dostępna łazienka-dedykowana niepełnosprawnym	A816932001	stal nierdzewna 1 []		
					Wartość netto: 0.00
					Wartość brutto: 0.00
Stella					
Kosz pedałowey PREMIUM 12 L prostokątny / srebrny	Dodatki	20.20312	srebrny	1	
					Wartość netto: 0.00
					Wartość brutto: 0.00
WYBÓR PROJEKTANTÓW TOM 8					
LAMPA SUFITOWA MONO III	Oświetlenie			1	
					Wartość netto: 0.00
					Wartość brutto: 0.00
					Ilość: 18
					Wartość netto: 0.00
					Wartość brutto: 0.00

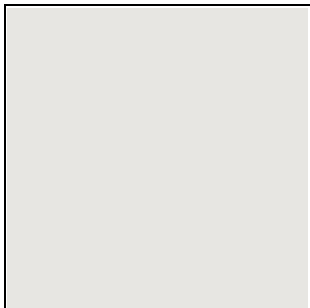
KLIENT	FIRMA
Nazwa kosztorysu: 11 Data zlecenia: 22-08-2024 Imię i nazwisko: Adres: , Telefon: E-mail:	Nazwa: ARZO DESIGN Adres: , Telefon:

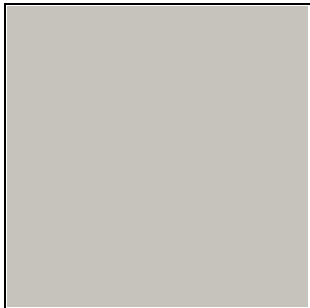
1. GRES-SZKLIWIONY-CANDY-KREMOWY-MAT-598X1198-GAT-I z kolekcji: Candy	
	Ilość: 5,72 m2 (4 opak. 0 szt.)

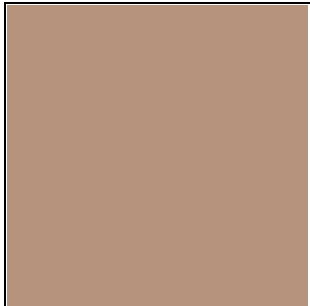
2. PP-GRANITI-MAT CERAMIKA ARTE 1198X598 z kolekcji: Graniti	
	Ilość: 15,73 m2 (11 opak. 0 szt.)

3. GPT1070_LIGHT_BROWN_MATT_RECT_598X598 OBERIS OBI z kolekcji: Oberis	
	Ilość: 5,72 m2 (?)

KLIENT	FIRMA
Nazwa kosztorysu: 11 Data zlecenia: 22-08-2024 Imię i nazwisko: Adres: , Telefon: E-mail:	Nazwa: ARZO DESIGN Adres: , Telefon:

1. Fuga ULTRACOLOR PLUS , MAPEI	
	Kolor: 100 Biały Ilość fugi konieczna: 0.30 kg Opakowań: worek 2 kg=2 kg

2. Fuga ULTRACOLOR PLUS , MAPEI	
	Kolor: 111 Srebrny Ilość fugi konieczna: 0.10 kg Opakowań: worek 2 kg=2 kg

3. Fuga ULTRACOLOR PLUS , MAPEI	
	Kolor: 141 Karmel Ilość fugi konieczna: 0.15 kg Opakowań: worek 2 kg=2 kg

4. Klej KERAFLEX EXTRA S1 – KOLOR BIAŁY , MAPEI	



Powierzchnia zastosowania: 24.30 m²

Ilość kleju: 133.6 kg

Opakowań: 6x worek 23 kg=138 kg

Podane zużycie produktów ma charakter orientacyjny i może nieznacznie różnić się od zużycia faktycznego, ze względu na czynniki niezależne, zarówno od dostawcy oprogramowania jak i Mapei, do których należą m.in.: rodzaj i równość podłoża oraz płytek, specyficzne warunki aplikacji produktów itp. W związku z powyższym, wyliczenia te nie mogą stanowić podstawy do roszczeń i reklamacji.

Aby zapewnić jak największą dokładność wyliczenia zużycia fugi założono, że w przypadku każdej aplikacji dochodzi do utraty około 5% materiału, dlatego też program podaje wartość zużycia powiększoną o tę wielkość. Należy pamiętać, że z przyczyn technicznych, kolory prezentowane w wizualizacjach mogą różnić się odcieniem od naturalnego koloru materiału.

Zestawienie nie uwzględnia użycia materiałów takich jak: silikon sanitarny Mapesil AC/Mapesil AC-SC niezbędny do wykonania trwale elastycznych spoin dylatacyjnych, sznura dylatacyjnego Mapefoam oraz hydroizolacji podpłytkowej Mapegum WPS lub Mapelastix, która powinna zostać zastosowana w pomieszczeniach mokrych przed instalacją okładziny ceramicznej. Elementy te należy skonsultować z Projektantem, Wykonawcą lub przedstawicielem Mapei.

W zestawieniu przyjęto, że do montażu okładziny zostanie zastosowany klej okształcalny klasy C2TE S1 Mapei KERAFLEX EXTRA S1, ale należy pamiętać, że ze względu na liczne uwarunkowania, takie jak np.: format płytki, równość podłoża oraz przewidywane obciążenia, możliwa jest zmiana kleju na inny z linii Adesilex, Keraflex lub Ultralite, po uprzedniej konsultacji z projektantem, wykonawcą lub Działem Technicznym Mapei Polska.

Przedstawione wyliczenie zakłada, że podłoża, na których będą stosowane produkty Mapei, będą przygotowane każdorazowo zgodnie ze sztuką budowlaną, zaleceniami producenta, wytycznymi i normami branżowymi oraz przepisami BHP. W razie jakichkolwiek wątpliwości prosimy o kontakt z Działem Technicznym Mapei Polska.